



**Spendenannahme**

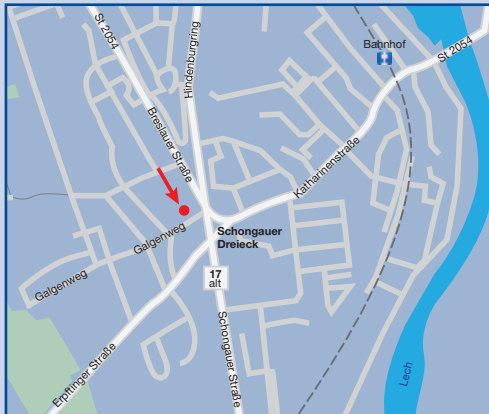
**BiLL** Beschäftigungsinitiative  
Landsberg am Lech  
**Ihr sozialer Dienstleister**

## **BiLL**

Beschäftigungsinitiative Landsberg am Lech  
Gemeinnützige GmbH  
Galgenweg 2 (Gebäuderückseite)  
86899 Landsberg am Lech

Öffnungszeiten Spendenannahme:  
Dienstag bis Freitag  
10.00 - 17.00 Uhr

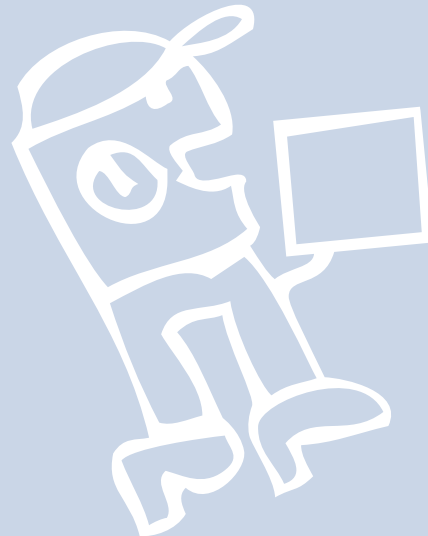
Telefon Spendenannahme:  
0 81 91/97 37 24-30  
Telefon Möbelabholungen:  
0 81 91/97 37 24-42



E-Mail: [info@bi-ll.de](mailto:info@bi-ll.de)  
[www.bi-ll.de](http://www.bi-ll.de)  
Telefon: 0 81 91/97 37 24-0

## **Informationen zur Spendenannahme im Kaufhaus BiLL**

Landsberg  
Galgenweg 2  
auf der Gebäuderückseite





## Was wir gerne annehmen:

- gut erhaltene, unbeschädigte Möbel (Abholung im Raum LL möglich)
- intakter und sauberer Hausrat aller Art
- Dekoartikel
- gut erhaltene Kinderartikel und Spielzeug
- Sportartikel
- Fahrräder
- Schallplatten, CDs, DVDs, PC-Spiele (nur Originale)
- gut erhaltene Bücher
- Büroartikel
- funktionsfähige Elektrogeräte (nicht älter als 10 Jahre), Unterhaltungselektronik (z. B. CD-/DVD-Player, Musikanlagen)
- Digitalkameras, historische Fotoapparate und Ferngläser
- gerahmte Bilder (auch „alte Schinken“)
- Schmuck, Münzen, Uhren
- Taschen, Körbe
- moderne, intakte Rollkoffer
- saubere, unbeschädigte Teppiche
- Textilien (Tischdecken, Geschirrtücher, Handtücher, Gardinen, Vorhänge etc.)
- Saisonartikel (Oster- und Weihnachtsdeko)
- Zimmerpflanzen
- Gartendeko/-geräte
- Campingausrüstung (z. B. Schlafsäcke, Isomatten, Zelte)
- gut erhaltene Kleidung (zur Weitergabe an das Rote Kreuz Landsberg „Schatzkiste“)



## Was wir leider nicht annehmen:

- beschädigte, beschmutzte, rustikale Möbel und Artikel, Fliesen-/Marmortische
- gebrauchte Matratzen (außer Kindermatratzen und Matratzen in Sondergrößen)
- VHS-Videokassetten, Musikkassetten, Hörspielkassetten
- Schreibmaschinen, Computer, Drucker, Scanner, Kopierer
- Röhrenfernseher, Satellitenschüsseln und -receiver, Wäscheschleudern, Bügelmaschinen und Mangeln
- analoge Fotoapparate, Diaprojektoren und Zubehör (z. B. Leinwände)
- Waffen und verfassungswidrige Gegenstände
- einzelne Gläser, Senfgläser, Tassen/Gläser mit Firmenaufdruck
- Medikamente, Behindertenhilfsmittel, Hygieneartikel (z. B. Rasierapparate, elektrische Zahnbürsten/Mundduschen)
- unvollständige Spiele
- Glas-, Clip-/Wechselrahmen
- alte Leitzordner
- Baustoffe/-elemente (z. B. Waschbecken, Kloschüsseln)
- Schlauchboote, Surfbretter
- Gasgrills/-öfen
- Sodaclub o. ä.
- Autozubehör (z. B. Dachboxen, -träger, Fahrradträger, Verbandskästen)
- Motorrad-/Fahrradhelme

